

Polska



Dla dzieci w wieku 1-6 lat:

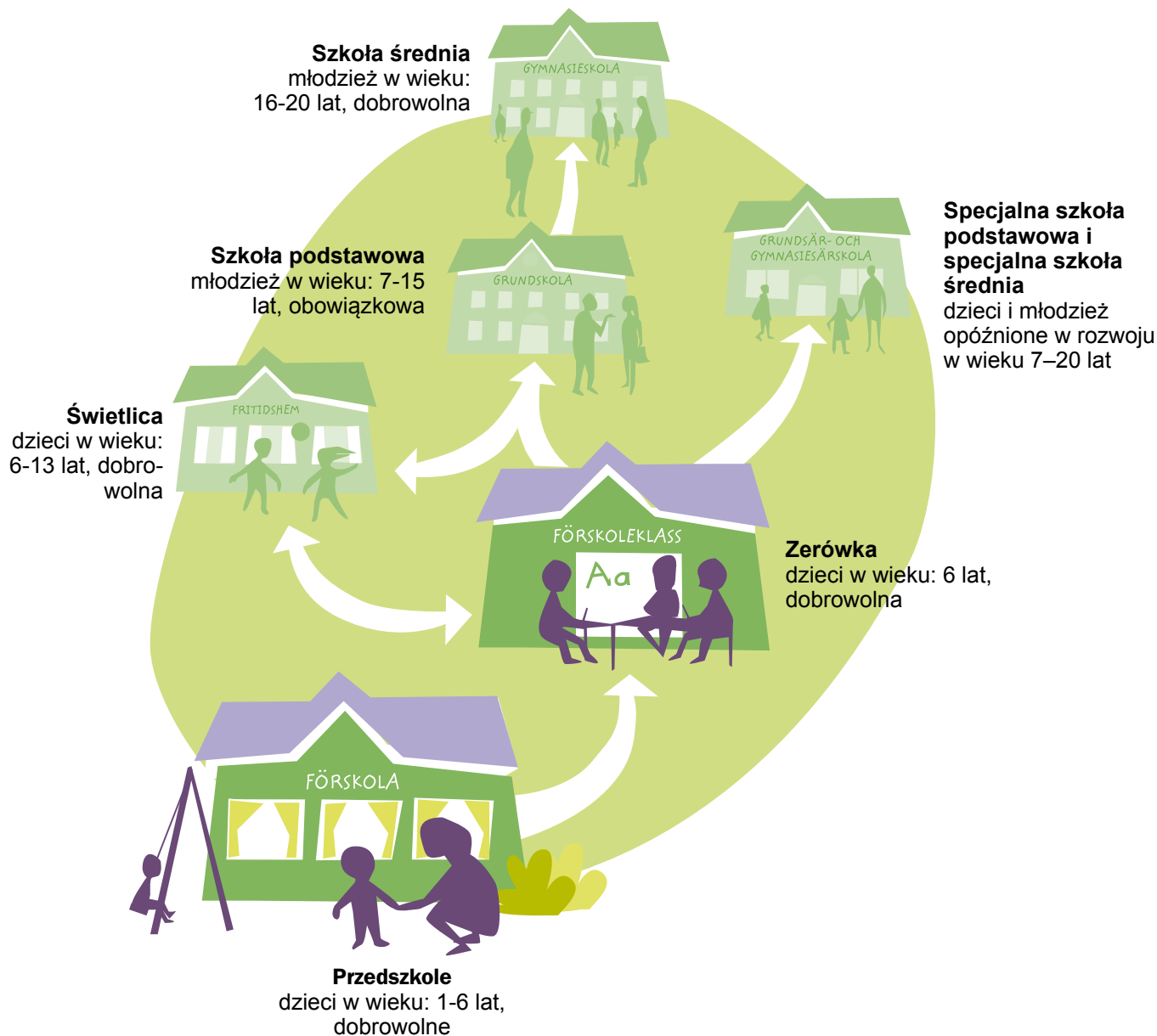
# Przedszkole i zerówka



*Skolverket*



# Szkoła szwedzka



Twoje dziecko może chodzić do przedszkola od ukończenia 1 roku życia. W przedszkolu ważna jest zabawa. Po ukończeniu 6 lat wszystkie dzieci mogą rozpocząć zajęcia w zerówce. Zarówno przedszkole, jak i zerówka są dobrowolne.

Do szkoły podstawowej chodzą wszystkie dzieci, mniej więcej od 7 roku życia, jest ona obowiązkowa. Obowiązek szkolny dotyczy uczniów od 1 do 9 klasy, to znaczy przez dziewięć lat.

Następnie większość młodzieży kontynuuje naukę w trzyletniej szkole średniej. Wszyscy mają prawo do rozpoczęcia szkoły średniej do tego roku, w którym kończą 20 lat. Szkoła średnia może przygotowywać do studiów uniwersyteckich lub na innej wyższej uczelni lub do rozpoczęcia pracy zawodowej bezpośrednio po ukończeniu szkoły.

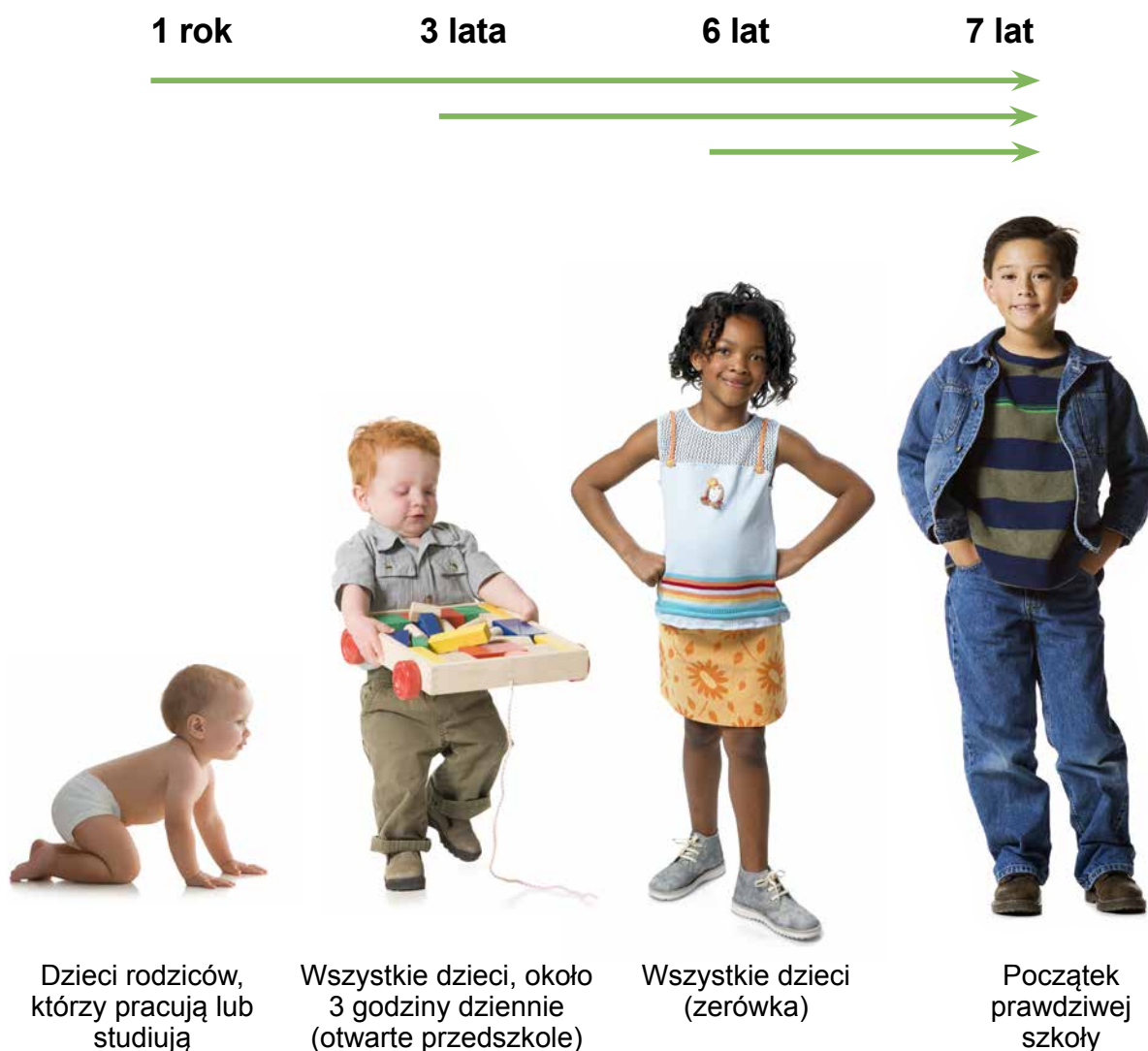
# Które dzieci mogą chodzić do przedszkola i zerówki?

**Jeżeli pracujesz lub studiujesz**, twoje dziecko po ukończeniu pierwszego roku życia może przez cały dzień chodzić do przedszkola. Masz do tego prawo. Natomiast jeżeli nie pracujesz i nie studiujesz, dziecko od 3 roku życia przez kilka godzin dziennie może korzystać z zajęć w otwartym przedszkolu.

Po ukończeniu 6 lat dziecko ma prawo do korzystania z zajęć w zerówce. To dobrowolna forma przy-

gotowania do obowiązkowej szkoły. Dziecko chodzi na zajęcia w pomieszczeniach szkoły lub w okolicy szkoły przez trzy godziny dziennie. Jeżeli pracujesz lub studiujesz, dziecko może przez pozostałą część dnia chodzić do świetlicy.

Dzieci chodzą do przedszkola i zerówki od poniedziałku do piątku. W soboty, niedziele i dni świąteczne nie ma zajęć w przedszkolu.



# Jakie są opłaty?

**Dziecko, które skończyło 3 lata**, może bezpłatnie chodzić do otwartego przedszkola przez trzy godziny w ciągu dnia. Natomiast za przedszkole dla dziecka, które nie ma jeszcze trzech lat i przebywa w

nim przez wiele godzin w ciągu dnia trzeba płacić. Twoja gmina ustala wysokość opłaty za przedszkole. Uczestniczenie w zajęciach zerówki jest bezpłatne.

Opłaty

0:-

0:-



**Przedszkole 1-6 lat**  
Gmina ustala wysokość opłaty



**Otwarte przedszkole 3-6 lat**  
Bezpłatne przez 3 godziny



**Zerówka 6-7 lat**  
Bezpłatna

## Cel przedszkola

**Przedszkole ma przede wszystkim** służyć rozwojowi twojego dziecka i dawać możliwość spotykania innych dzieci. Ale jednocześnie umożliwia ci pracę lub studiowanie.

W przedszkolu ważna dla rozwoju i procesu uczenia się dziecka jest zabawa. Dziecko próbuje wypowiadać się przez śpiewanie, tańczenie, rysowanie i malowanie. Istotny jest także język, zarówno

szwedzki, jak i język ojczysty. Podobnie jak własna kultura.

Przedszkole powinno być bezpieczne, zabawne i edukacyjne. Działalność pedagogiczna odwołuje się między innymi do takiej samej wartości wszystkich ludzi oraz do tego, że dziewczynki i chłopcy mają takie same możliwości do rozwoju.

## Cel zerówki

**Kiedy twoje dziecko ukończy 6 lat**, ma prawo do uczestniczenia w zajęciach zerówki. To dobrowolna forma treningu przed rozpoczęciem szkoły podstawowej, którą wszystkie dzieci zaczynają około siódmego roku życia.

Zabawa i tworzenie są w dalszym ciągu podstawą, ale dzieci uczą się również siedzenia w spokoju,

śłuchania i przyswajania wiadomości. Dzieci uczą się szacunku dla innych ludzi, a jednocześnie rozwijają umiejętności językowe i myślenie matematyczne.

Podobnie jak w przedszkolu wszystkie dziewczynki i chłopcy mają takie same możliwości do rozwoju swoich umiejętności.



## Przedszkole prywatne czy gminne?

**Za zapewnienie twojemu** dziecku miejsca w przedszkolu odpowiedzialna jest gmina. Rodzice zgłaszają w gminie, że potrzebne jest im w przedszkolu miejsce dla dziecka. Gmina ma obowiązek zapewnić dziecku miejsce w ciągu czterech miesięcy, w przedszkolu znajdującym się jak najbliżej domu.

Rodzice mogą wybierać między przedszkolami gminnymi i prywatnymi. Przedszkole prywatne może być prowadzone przez rodziców, pracowników jako odrębne przedsiębiorstwo. We wszystkich przedszkolach obowiązują takie same wymagania, a gmina odpowiada za to, aby twoje dziecko było bezpieczne i otrzymało jak najlepszą opiekę.

## Jesteś ważna/ważny

**Przedszkole i zerówka** ma służyć twojemu dziecku. Ważny jest codzienny kontakt z opiekunami. Przedszkolanki i nauczyciele informują cię przy okazji zostawiania dziecka i odbierania, jak twoje dziecko się czuje. Pomyśl, o czym powinieneś powiadomić personel przedszkola. Pytaj także o wszystko, co cię niepokoi lub nad czym się zastanawiasz.

Kilka razy do roku możesz spotkać się z wychowawcami na osobności i przedyskutować, jak dziecko się czuje i jak się rozwija. Na spotkaniach z rodzicami wychowawcy i wszyscy rodzice mają okazję do bardziej ogólnej rozmowy o działalności przedszkola i o planowanych zajęciach.



**Beställningsuppgifter:**

Fritzes kundservice

106 47 Stockholm

**Telefon:** 08-690 95 76

**Telefax:** 08-690 95 50

**E-post:** skolverket@fritzes.se

**Beställningsnr:** 13:1371

**Bilder:** Folio, Michael McClain,

Matton, Johnér, iStock

**Illustratör:** Helena Halvarsson

**Grafisk produktion:** Jupiter Reklam

**Tryck:** Åtta45

*Skolverket*

skolverket.se/nyanlanda